

# BiopSafe® Biopsy Container

## 4 % Formaldehyd neutral gepufferte Lösung



BiopSafe ApS  
Bygstubben 4  
DK-2950 Vedbæk  
www.biopsafe.com

### GEBRAUCHSANWEISUNG (20 ml & 60 ml)

Der BiopSafe® Biopsy Container ist ein geschlossenes Formalinsystem, das aus einem Behälter, einem Deckel, einer Matrix, einem Filter und einer Formalinlösung besteht. Das Formalin ist im Deckel verkapselt. Nachdem das Gewebe in den Behälter gegeben wurde, wird der Deckel aufgesetzt und verschlossen. Danach wird das Formalin freigesetzt. Der BiopSafe® Biopsy Container wird manuell bedient.

### VERWENDUNGSZWECK

Der BiopSafe® Biopsy Container dient der Gewebekonservierung in einem geschlossenen Formalinsystem.

### BENUTZERGRUPPE

Der BiopSafe® Biopsy Container ist für die Verwendung durch Krankenpfleger:innen, Labortechniker:innen oder anderes Personal vorgesehen, das in der Verwendung von Biopsiebehältern geschult ist.

### INHALT

BiopSafe® Biopsy Container mit 4 % Formaldehyd in einer neutral gepufferten Lösung (pH 7,0) mit <0,2 % Methanol (eine 10 %ige Formalinlösung).

### LAGERUNG

Der BiopSafe® Biopsy Container sollte aufrecht zwischen +10 °C und +25 °C, vor direkter Sonneneinstrahlung geschützt und ausreichend belüftet gelagert werden. Sollte vor Ablauf des Verfallsdatums verwendet werden.

### VERFALLSDATUM

Beachten Sie das Etikett des BiopSafe® Biopsy Containers. Der BiopSafe® Biopsy Container wird mit einer Haltbarkeitsdauer von 2 Jahren hergestellt.

### GRÖSSE DES GEWEBES/DER BIOPSIE

Für den 20-ml-BiopSafe® Biopsy Container wird Gewebe im Bereich von 1 mm<sup>3</sup> bis 1 cm<sup>3</sup> empfohlen.

Für den 60-ml-BiopSafe® Biopsy Container wird Gewebe im Bereich von 2 mm<sup>3</sup> bis 3 cm<sup>3</sup> empfohlen.

### WARNUNG UND VORSICHTSMASSNAHMEN



- Kann allergische Hautreaktionen verursachen.
- Kann vermutlich genetische Defekte verursachen.
- Kann Krebs erzeugen.
- Vor Gebrauch besondere Anweisungen einholen.
- Einatmen von Dämpfen/Aerosol vermeiden.
- Schutzhandschuhe/Augenschutz/Gesichtsschutz tragen.
- Bei Hautreizung oder -ausschlag: Ärztlichen Rat einholen/ärztliche Hilfe hinzuziehen.
- Bei Exposition oder falls betroffen: Ärztlichen Rat einholen/ärztliche Hilfe hinzuziehen.
- Inhalt/Behälter der örtlichen Abfallentsorgungseinrichtung zuführen.
- Auf den professionellen Gebrauch beschränkt.
- Direkten Kontakt mit der Formaldehydlösung im Deckel vermeiden.

### ENTSORGUNG

Formaldehyd gilt als gefährlicher Abfall. Inhalt/Behälter gemäß den örtlichen Vorschriften entsorgen.

### VERFAHREN ZUR PROBENAHMEN

Tragen Sie medizinische Schutzhandschuhe (Butyl oder Nitril) und Augenschutz.

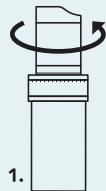
### VORFÄLLE

Falls der BiopSafe® Biopsy Container unbeabsichtigt aktiviert oder zerbrochen wurde, sichern Sie den BiopSafe® Biopsy Container in einem geschlossenen Behälter und entsorgen Sie ihn gemäß den örtlichen Vorschriften.

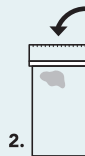
Sollte ein schwerwiegender Vorfall auftreten, muss er BiopSafe® unter [info@biopsafe.com](mailto:info@biopsafe.com) sowie der zuständigen Behörde des Landes, in dem der Benutzer ansässig ist, gemeldet werden.

# BiopSafe® Biopsy Container

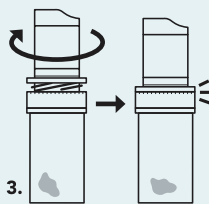
## VERFAHREN



1. Drehen Sie den Deckel mit dem Formalin gegen den Uhrzeigersinn auf und öffnen Sie den BiopSafe® Biopsy Container.

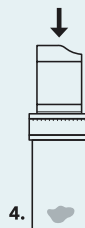


2. Geben Sie das Gewebe in den leeren Behälter.

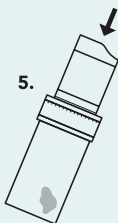


3. Drehen Sie den Deckel im Uhrzeigersinn zu, bis der Behälter vollständig geschlossen ist.

**ACHTUNG: LASSEN SIE KEINEN SPALT ZWISCHEN DECKEL UND BEHÄLTER.**



4. Geben Sie das Formalin frei, indem Sie fest von oben auf den Deckel drücken.



5. Neigen Sie den BiopSafe® Biopsy Container etwa im 45-Grad-Winkel und schütteln Sie ihn 3-5 Mal, bis das gesamte Formalin aus dem Deckel freigesetzt wurde. Stellen Sie sicher, dass das Gewebe vollständig in das Formalin eingetaucht ist.



6. Versehen Sie den BiopSafe® Biopsy Container gemäß den örtlichen Vorschriften mit einem Etikett mit Patientendaten und anderen relevanten Informationen.