

BiopSafe® Biopsy Container

4% Ουδέτερο ρυθμιστικό διάλυμα φορμαλδεΐδης



BiopSafe ApS
Bygstubben 4
DK-2950 Vedbæk
www.biopsafe.com

ΟΔΗΓΙΕΣ ΧΡΗΣΗΣ (20 ml & 60 ml)

Το BiopSafe® Biopsy Container είναι ένα κλειστό σύστημα φορμόλης, το οποίο αποτελείται από ένα δοχείο, ένα καπάκι, μια μήτρα, ένα φίλτρο, και το υγρό της φορμόλης. Η φορμόλη εμπεριέχεται στο καπάκι. Αφού ο ιστός προστεθεί στο δοχείο, το καπάκι τοποθετείται και κλείνει, οπότε η φορμόλη απελευθερώνεται. Το BiopSafe® Biopsy Container λειτουργεί χειροκίνητα.

ΠΡΟΒΛΕΠΟΜΕΝΗ ΧΡΗΣΗ

Το BiopSafe® Biopsy Container προορίζεται για τη διατήρηση ιστού σε κλειστό σύστημα φορμόλης.

ΠΡΟΒΛΕΠΟΜΕΝΟΣ ΧΡΗΣΤΗΣ

Το BiopSafe® Biopsy Container προορίζεται για χρήση από νοσηλευτές, τεχνικούς εργαστηρίων ή άλλο προσωπικό που έχει εκπαιδευτεί στη χρήση δοχείων βιοψίας.

ΠΕΡΙΕΧΟΜΕΝΑ

BiopSafe® Biopsy Container που περιέχει 4% φορμαλδεΐδη σε ουδέτερο ρυθμιστικό διάλυμα (pH 7,0) με <0,2% μεθανόλη (διάλυμα φορμόλης 10%).

ΑΠΟΘΗΚΕΥΣΗ

Το BiopSafe® Biopsy Container πρέπει να αποθηκεύεται σε όρθια θέση μεταξύ +10°C και +25°C, προστατευμένο από το άμεσο ηλιακό φως κι επαρκώς αεριζόμενο. Πρέπει να χρησιμοποιείται πριν από την ημερομηνία λήξης.

ΗΜΕΡΟΜΗΝΙΑ ΛΗΞΗΣ

Ανατρέξτε στην ετικέτα του BiopSafe® Biopsy Container. Το BiopSafe® Biopsy Container παράγεται με διάρκεια ζωής 2 ετών.

ΜΕΓΕΘΟΣ ΙΣΤΟΥ/ΒΙΟΨΙΑΣ

Για το BiopSafe® Biopsy Container των 20 ml συνιστώνται ιστοί της τάξης του 1 mm³ έως 1 cm³.
Για το BiopSafe® Biopsy Container των 60 ml συνιστώνται ιστοί της τάξης των 2 mm³ έως 3 cm³.

ΠΡΟΕΙΔΟΠΟΙΗΣΗ ΚΑΙ ΠΡΟΦΥΛΑΞΕΙΣ



- Μπορεί να προκαλέσει αλλεργική δερματική αντίδραση.
- Ύποπτο για την πρόκληση γενετικών ανωμαλιών.
- Μπορεί να προκαλέσει καρκίνο.
- Λάβετε ειδικές οδηγίες πριν από τη χρήση.
- Αποφύγετε την αναπνοή ατμών/σταγονιδίων από ψεκασμό.
- Φοράτε προστατευτικά γάντια/προστασία ματιών/προστασία προσώπου.
- Εάν εμφανιστεί δερματικός ερεθισμός ή εξάνθημα, συμβουλευθείτε ή επισκεφθείτε γιατρό.
- Εάν εκτεθείτε ή ανησυχείτε: Συμβουλευθείτε ή επισκεφθείτε γιατρό.
- Απορρίψτε τα περιεχόμενα/δοχεία σε μια τοπική εγκατάσταση διάθεσης αποβλήτων.
- Προορίζεται μόνο για επαγγελματική χρήση.
- Αποφύγετε την άμεση επαφή με το διάλυμα φορμαλδεΐδης στο καπάκι.

ΔΙΑΘΕΣΗ ΤΩΝ ΑΠΟΒΛΗΤΩΝ

Η φορμαλδεΐδη πρέπει να θεωρείται επικίνδυνο απόβλητο. Απορρίψτε το περιεχόμενο/δοχείο σύμφωνα με τους τοπικούς κανονισμούς.

ΔΙΑΔΙΚΑΣΙΑ ΔΕΙΓΜΑΤΟΛΗΨΙΑΣ

Φοράτε προστατευτικά ιατρικά γάντια (βουτυλίου ή νιτριλίου) και προστασία ματιών.

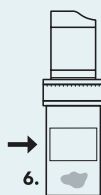
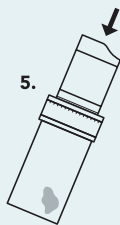
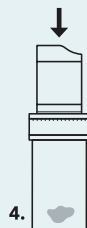
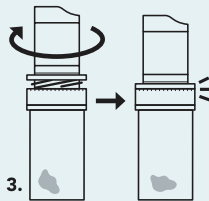
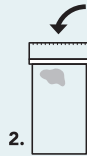
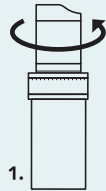
ΠΕΡΙΣΤΑΤΙΚΑ

Σε περίπτωση που το BiopSafe® Biopsy Container έχει ενεργοποιηθεί ή σπάσει κατά λάθος, ασφαλίστε το BiopSafe® Biopsy Container σε κλειστό δοχείο και απορρίψτε το σύμφωνα με τους τοπικούς κανονισμούς.

Σε περίπτωση που συμβεί ένα σοβαρό περιστατικό, πρέπει να αναφερθεί στο BiopSafe® στη διεύθυνση info@biopsafe.com καθώς και στην αρμόδια αρχή της χώρας όπου είναι εγκατεστημένος ο χρήστης.

BiopSafe[®] Biopsy Container

ΔΙΑΔΙΚΑΣΙΑ



1. Στρίψτε το καπάκι που περιέχει φορμόλη αριστερόστροφα και ανοίξτε το BiopSafe[®] Biopsy Container.

2. Τοποθετήστε τον ιστό στο άδειο δοχείο.

3. Στρίψτε το καπάκι δεξιόστροφα μέχρι να κλείσει εντελώς.

ΣΗΜΕΙΩΣΗ: ΜΗΝ ΑΦΗΝΕΤΕ ΚΕΝΟ ΜΕΤΑΞΥ ΤΟΥ ΚΑΠΑΚΙΟΥ ΚΑΙ ΤΟΥ ΔΟΧΕΙΟΥ.

4. Απελευθερώστε τη φορμόλη πιέζοντας σταθερά το πάνω μέρος του καπακιού.

5. Γείρετε το BiopSafe[®] Biopsy Container σε γωνία περίπου 45 μοιρών και ανακινήστε το 3-5 φορές μέχρι να απελευθερωθεί όλη η φορμόλη από το καπάκι. Βεβαιωθείτε ότι ο ιστός είναι πλήρως βυθισμένος στη φορμόλη.

6. Σύμφωνα με τις τοπικές διαδικασίες, επικολλήστε μια ετικέτα με τα στοιχεία του ασθενούς και άλλες σχετικές πληροφορίες στο δοχείο BiopSafe[®] Biopsy Container.