

BiopSafe® Biopsy Container

Solución tamponada neutra de formaldehído al 4 %



BiopSafe ApS
Bygstubben 4
DK-2950 Vedbæk
www.biopsafe.com

INSTRUCCIONES DE USO (20 ml & 60 ml)

El BiopSafe® Biopsy Container es un sistema cerrado de formalina que consiste de un recipiente, una tapa, una matriz, un filtro y un líquido de formalina. La formalina está encapsulada en la tapa. Una vez añadido el tejido al recipiente, se pone la tapa y se cierra; luego se libera la formalina. El BiopSafe® Biopsy Container se acciona manualmente.

USO PREVISTO

El BiopSafe® Biopsy Container está diseñado para conservar tejidos en un sistema cerrado de formalina.

USUARIO PREVISTO

El BiopSafe® Biopsy Container está diseñado para que lo utilicen enfermeros, técnicos de laboratorio u otro personal capacitado en el uso de recipientes para biopsias.

CONTENIDO

El BiopSafe® Biopsy Container contiene formaldehído al 4 % en una solución neutra tamponada (pH 7,0) con <0,2 % de metanol (una solución de formalina al 10 %).

ALMACENAMIENTO

Almacenar el BiopSafe® Biopsy Container en posición vertical entre +10°C y +25°C. Proteger de la luz solar directa y almacenar en un lugar adecuadamente ventilado. Utilizar antes de la fecha de vencimiento.

FECHA DE VENCIMIENTO

Consultar la etiqueta del BiopSafe® Biopsy Container. El BiopSafe® Biopsy Container se fabrica con una vida útil de 2 años.

SIZE OF TISSUE/BIOPSY

Para el BiopSafe® Biopsy Container de 20 ml, se recomiendan tejidos en el intervalo de 1 mm³ a 1 cm³. Para el BiopSafe® Biopsy Container de 60 ml, se recomiendan tejidos en el intervalo de 2 mm³ a 3 cm³.

ADVERTENCIAS Y PRECAUCIONES



- Puede provocar una reacción alérgica en la piel.
- Se sospecha que causa defectos genéticos.
- Puede causar cáncer.
- Obtener instrucciones especiales antes de utilizarlo.
- Evitar respirar vapores/aerosoles.
- Utilizar guantes protectores, protección para los ojos y protección para el rostro.
- En caso de irritación o erupción cutánea, acudir a un médico.
- Si está expuesto o preocupado: Acudir a un médico.
- Desechar el contenido/recipiente en una instalación local de eliminación de residuos.
- Uso restringido a profesionales.
- Evitar el contacto directo con la solución de formaldehído en la tapa.

DESECHO

El formaldehído debe considerarse un residuo peligroso. Desechar el contenido/recipiente de acuerdo con las regulaciones locales.

PROCEDIMIENTO DE MUESTREO

Utilizar guantes médicos protectores (butilo o nitrilo) y protección para los ojos.

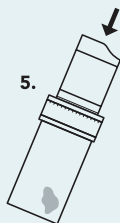
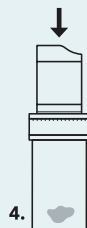
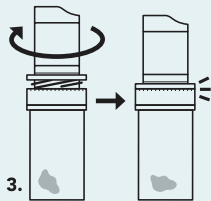
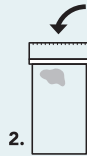
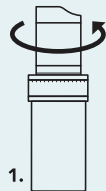
INCIDENTES

En caso de que el BiopSafe® Biopsy Container se haya activado o roto involuntariamente, asegurarlo en un recipiente cerrado y desecharlo de acuerdo con las regulaciones locales.

Si se produjera un incidente grave, deberá notificarse a BiopSafe® en info@biopsafe.com, así como a la autoridad competente del país donde esté establecido el usuario.

BiopSafe[®] Biopsy Container

PROCEDIMIENTO



1. Girar la tapa que contiene formalina en sentido antihorario y abrir el BiopSafe[®] Biopsy Container.

2. Colocar el tejido en el recipiente vacío.

3. Girar la tapa en sentido horario hasta que esté completamente cerrada.

NOTA: NO DEJAR ESPACIOS ENTRE LA TAPA Y EL RECIPIENTE.

4. Liberar la formalina presionando firmemente la parte superior de la tapa.

5. Inclinarse el BiopSafe[®] Biopsy Container en un ángulo de aproximadamente 45 grados y agitarlo de 3 a 5 veces hasta que se haya liberado toda la formalina de la tapa. Asegurarse de que el tejido esté completamente sumergido en la formalina.

6. Según los procedimientos locales, agregar una etiqueta con los datos del paciente y otra información relevante en el recipiente BiopSafe[®] Biopsy Container.