

BiopSafe® Biopsy Container

4 % solution tampon neutre de formaldéhyde



BiopSafe ApS
Bygstubben 4
DK-2950 Vedbæk
www.biopsafe.com

INSTRUCTIONS D'UTILISATION (20 ml & 60 ml)

BiopSafe® Biopsy Container est un système de formol fermé composé d'un récipient, d'un couvercle, d'une matrice, d'un filtre et d'un liquide de formol. Le formol est encapsulé dans le couvercle. Une fois le tissu ajouté au récipient, le couvercle est mis en place et fermé, le formol est alors libéré.

BiopSafe® Biopsy Container se manipule manuellement.

UTILISATION PRÉVUE

BiopSafe® Biopsy Container est destiné à la conservation de tissus dans un système de formol fermé.

UTILISATEUR PRÉVU

BiopSafe® Biopsy Container est destiné à être utilisé par les infirmières, les techniciens de laboratoire ou tout autre personne formée à l'utilisation de récipients pour biopsie.

CONTENU

BiopSafe® Biopsy Container contenant 4 % de formaldéhyde dans une solution tampon neutre (pH 7,0) avec <0,2 % de méthanol (une solution de formol à 10 %).

STOCKAGE

Le BiopSafe® Biopsy Container doit être conservé en position verticale entre +10 °C et +25 °C, à l'abri de la lumière directe du soleil et correctement ventilé.

Doit être utilisé avant la date d'expiration.

DATE D'EXPIRATION

Reportez-vous à l'étiquette du BiopSafe® Biopsy Container. Le BiopSafe® Biopsy Container est produit avec une durée de conservation de 2 ans.

TAILLE DU TISSU/DE LA BIOPSIE

Pour BiopSafe® Biopsy Container 20 ml, des tissus de 1 mm³ à 1 cm³ sont recommandés.

Pour BiopSafe® Biopsy Container 60 ml, des tissus de 2 mm³ à 3 cm³ sont recommandés.

AVERTISSEMENT ET PRÉCAUTIONS



- Peut provoquer une réaction allergique cutanée.
- Susceptible de provoquer des anomalies génétiques.
- Peut provoquer le cancer.
- Obtenez des instructions particulières avant utilisation.
- Évitez de respirer les vapeurs/aérosols.
- Portez des gants de protection/un équipement de protection des yeux/du visage.
- En cas d'irritation ou d'éruption cutanée, consultez un médecin.
- En cas d'exposition ou d'inquiétude : Consultez un médecin pour des soins/conseils.
- Éliminez le contenu/le récipient dans une installation locale d'élimination des déchets.
- Réservé à un usage professionnel.
- Évitez tout contact direct avec la solution de formaldéhyde contenue dans le couvercle.

ÉLIMINATION

Le formaldéhyde doit être considéré comme un déchet dangereux. Éliminez le contenu/le récipient conformément aux réglementations locales.

PROCÉDURE D'ÉCHANTILLONNAGE

Portez des gants médicaux de protection (butyle ou nitrile) et des lunettes de protection.

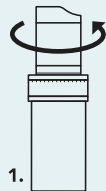
INCIDENTS

Si le BiopSafe® Biopsy Container a été activé ou cassé par inadvertance, sécurisez le BiopSafe® Biopsy Container dans un contenant fermé et jetez-le conformément aux réglementations locales.

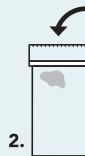
En cas d'incident grave, celui-ci doit être signalé à BiopSafe® à l'adresse info@biopsafe.com ainsi qu'à l'autorité compétente du pays où l'utilisateur est établi.

BiopSafe[®] Biopsy Container

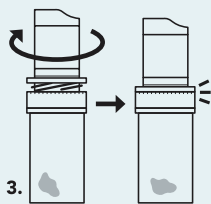
PROCÉDURE



1. Tournez le couvercle contenant le formol dans le sens inverse des aiguilles d'une montre et ouvrez le BiopSafe[®] Biopsy Container.

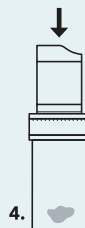


2. Placez le tissu dans le récipient vide.

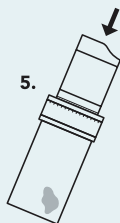


3. Tournez le couvercle dans le sens des aiguilles d'une montre jusqu'à ce que le récipient soit complètement fermé.

REMARQUE : NE LAISSEZ AUCUN ESPACE ENTRE LE COUVERCLE ET LE RÉCIPIENT.



4. Libérez le formol en appuyant fermement sur le dessus du couvercle.



5. Inclinez le BiopSafe[®] Biopsy Container à un angle d'environ 45 degrés et secouez-le 3 à 5 fois jusqu'à ce que tout le formol soit libéré du couvercle. Veillez à ce que le tissu soit entièrement immergé dans le formol.



6. Selon les procédures locales, ajoutez une étiquette avec les données du patient et d'autres informations pertinentes sur le récipient BiopSafe[®] Biopsy Container.