

BiopSafe® Biopsy Container

Formalina neutra tamponata al 4%



BiopSafe ApS
Bygstubben 4
DK-2950 Vedbæk
www.biopsafe.com

ISTRUZIONI PER L'USO (20 ml & 60 ml)

Il BiopSafe® Biopsy Container è un sistema chiuso di formalina composto da un contenitore, un coperchio, una matrice, un filtro e una soluzione di formalina liquida. La formalina è incapsulata nel coperchio. Dopo aver introdotto il tessuto nel contenitore, il coperchio viene posizionato e chiuso; a questo punto la formalina viene rilasciata.

Il BiopSafe® Biopsy Container è azionato manualmente.

UTILIZZO PREVISTO

Il BiopSafe® Biopsy Container è progettato per preservare i tessuti in un sistema chiuso di formalina.

UTENTE PREVISTO

Il BiopSafe® Biopsy Container è progettato per essere utilizzato da infermieri, tecnici di laboratorio o altro personale specializzato nell'impiego di contenitori per biopsie.

CONTENUTO

Il BiopSafe® Biopsy Container contiene formaldeide al 4% in una soluzione acquosa (pH 7.0) con meno dello 0,2% di metanolo (una soluzione di formalina al 10%).

CONSERVAZIONE

Il BiopSafe® Biopsy Container deve essere conservato ad una temperatura compresa tra +10°C e +25°C, in un luogo ben ventilato e non esposto alla luce diretta del sole. Deve essere utilizzato entro la data di scadenza.

DATA DI SCADENZA

Vedere l'etichetta sul BiopSafe® Biopsy Container .

Il BiopSafe® Biopsy Container ha una durata di scadenza di 2 anni.

DIMENSIONE DEL TESSUTO/BIOPSIA

Per il BiopSafe® Biopsy Container da 20 ml si consiglia l'uso di tessuti di dimensioni comprese tra 1 mm³ e 1 cm³.
Per il BiopSafe® Biopsy Container da 60 ml si consiglia l'uso di tessuti di dimensioni comprese tra 2 mm³ e 3 cm³.

AVVERTENZE E PRECAUZIONI



- Può provocare una reazione allergica cutanea.
- Sospettato di provocare alterazioni genetiche.
- Può provocare il cancro.
- Procurarsi istruzioni specifiche prima dell'uso.
- Non respirare i vapori / gli aerosol.
- Indossare guanti protettivi e protezione per gli occhi / il viso.
- In caso di irritazione o eruzione cutanea, consultare il medico.
- In caso di esposizione o di possibile esposizione: Consultare il medico.
- Smaltire il contenuto/contenitore presso un centro di smaltimento rifiuti locale.
- Solo uso professionale.
- Evitare il contatto diretto con la soluzione di formaldeide nel coperchio.

SMALTIMENTO

La formaldeide è da considerarsi rifiuto pericoloso. Smaltire il contenuto/contenitore in conformità alle normative locali.

PROCEDURA DI CAMPIONAMENTO

Indossare guanti medici protettivi (in butile o nitrile) e protezioni per gli occhi.

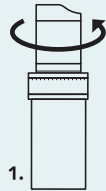
INCIDENTI

Nel caso in cui il BiopSafe® Biopsy Container sia stato aperto o danneggiato involontariamente, assicurarsi di porre il BiopSafe® Biopsy Container in un contenitore chiuso e smaltirlo secondo le norme vigenti locali.

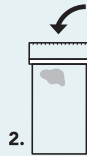
Qualora si verifichi un grave incidente, segnalarlo a BiopSafe® all'indirizzo info@biopsafe.com, nonché all'autorità competente del paese in cui risiede l'utente.

BiopSafe[®] Biopsy Container

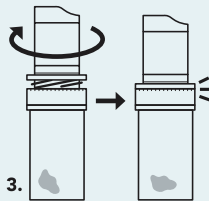
PROCEDURA



1. Svitare il coperchio contenente la formalina in senso antiorario e aprire il BiopSafe[®] Biopsy Container.

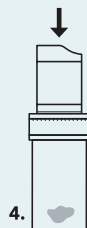


2. Posizionare il tessuto nel contenitore vuoto.

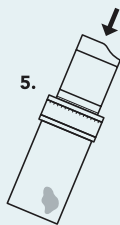


3. Riavvitare il coperchio in senso orario fino a completa chiusura.

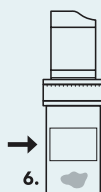
NOTA: NON LASCIARE SPAZI TRA IL COPERCHIO E IL CONTENITORE.



4. Rilasciare la formalina premendo saldamente la parte superiore del coperchio.



5. Inclinare il BiopSafe[®] Biopsy Container di circa 45 gradi e agitarlo 3-5 volte fino a quando tutta la formalina non sarà stata rilasciata dal coperchio. Assicurarsi che il tessuto sia immerso completamente nella formalina.



6. Seguendo le procedure locali, applicare un'etichetta con i dati del paziente e altre informazioni rilevanti sul contenitore BiopSafe[®] Biopsy Container.