

BiopSafe® Biopsy Container

4% formaldehyd nøytral bufret løsning



BiopSafe ApS
Bygstubben 4
DK-2950 Vedbæk
www.biopsafe.com

BRUKSANVISNING (20 ml & 60 ml)

BiopSafe® Biopsy Container er et lukket formalinsystem som består av en beholder, et lokk, en matrise, et filter og en formalinvæske. Formalinet er innkapslet i lokket. Etter at vevet plasseres i beholderen, settes lokket på og lukkes. Deretter frigjøres formalinet.

BiopSafe® Biopsy Container betjenes manuelt.

TILTENKT BRUK

BiopSafe® Biopsy Container er laget for å bevare vev i et lukket formalinsystem.

TILTENKTE BRUKERE

BiopSafe® Biopsy Container er ment å brukes av sykepleiere, laboratorieteknikere eller annet personale som er opplært i bruk av biopsibeholdere.

INNHold

BiopSafe® Biopsy Container inneholder 4 % formaldehyd i en nøytral bufret løsning (pH 7.0) med <0,2 % metanol (en 10 % formalinløsning).

OPPBEVARING

BiopSafe® Biopsy Container skal oppbevares stående mellom +10°C og +25°C, beskyttet mot direkte sollys, og med tilstrekkelig ventilasjon. Må brukes før utløpsdatoen.

UTLØPSDATO

Se etiketten på BiopSafe® Biopsy Container. BiopSafe® Biopsy Container er produsert med 2 års holdbarhet.

STØRRELSE PÅ VEV/BIOPSI

For beholderen på 20 ml anbefales vev i området 1 mm³ til 1 cm³.

For beholderen på 60 ml anbefales vev i området 2 mm³ til 3 cm³.

ADVARSEL OG FORHOLDSREGLER



- Kan forårsake en allergisk hudreaksjon.
- Mistenkt for å forårsake genetiske defekter.
- Kan forårsake kreft.
- Særskilte instruksjoner må innhentes før bruk.
- Unngå innånding av damp/spray.
- Bruk vernehansker/øyevern/ansiktsbeskyttelse.
- Hvis det oppstår hudirritasjon eller utslett, søk legehjelp.
- Ved eksponering eller mistanke om eksponering: Søk legehjelp.
- Innholdet/holderen avhendes hos lokal mottaksstasjon for avfall.
- Begrenset til profesjonell bruk.
- Unngå direkte kontakt med formaldehydløsningen i lokket.

AVHENDING

Formaldehyd anses som farlig avfall. Innholdet/holderen avhendes i henhold til lokale forskrifter.

PROSEDYRE FOR PRØVETAKING

Bruk vernehansker (butyl eller nitril) og øyevern.

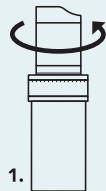
HENDELSER

I tilfelle BiopSafe® Biopsy Container blir ødelagt eller aktivert ved et uhell, skal den sikres i en lukket beholder, og deretter kastes i henhold til lokale forskrifter.

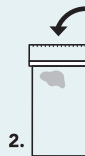
Eventuelle alvorlige hendelser skal rapporteres til BiopSafe® på info@biopsafe.com samt kompetente myndigheter i det landet hvor brukeren er basert.

BiopSafe[®] Biopsy Container

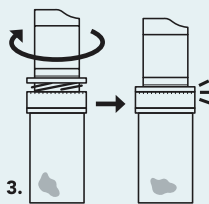
FREMGANGSMÅTE



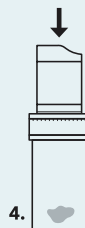
1. Vri lokket som inneholder formalin mot klokken, og åpne BiopSafe[®] Biopsy Container.



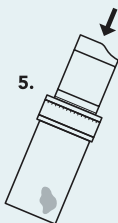
2. Legg vevet i den tomme beholderen.



3. Vri lokket med klokken til det er fullstendig lukket.
MERK: DET SKAL IKKE VÆRE NOE MELLOMROM MELLOM LOKKET OG BEHOLDEREN.



4. Friggjør formalinen ved å trykke godt på øverste del av lokket.



5. Vipp BiopSafe[®] Biopsy Container i en vinkel på omtrent 45 grader, og rist 3-5 ganger til alt formalinet er frigjort fra lokket. Sørg for at vevet er fullstendig nedsenket i formalinet.



6. I henhold til lokale prosedyrer, legg til en etikett med pasientdata og annen relevant informasjon på BiopSafe[®] Biopsy Container.