

BiopSafe® Biopsy Container

4% roztwór buforowany neutralny formaldehydowy



BiopSafe ApS
Bygstubben 4
DK-2950 Vedbæk
www.biopsafe.com

INSTRUKCJA UŻYCIA (20 ml & 60 ml)

BiopSafe® Biopsy Container to zamknięty system, który składa się z pojemnika, pokrywy, matrycy, filtra i płynnej formaliny. Formalina znajduje się w nakrętce. Po umieszczeniu tkanki w pojemniku pracownik zakłada i dokręca nakrętkę, z której następnie uwalniana jest formalina. BiopSafe® Biopsy Container obsługuje się ręcznie.

PRZEZNACZENIE

BiopSafe® Biopsy Container przeznaczony jest do konserwacji tkanki w zamkniętym systemie formalinowym.

UŻYTKOWNIK DOCELOWY

BiopSafe® Biopsy Container jest przeznaczony do użytku przez pielęgniarki, techników laboratoryjnych i inny personel przeszkolony w zakresie korzystania z pojemników na próbki biopsyjne.

ZAWARTOŚĆ

BiopSafe® Biopsy Container zawiera formaldehyd 4% w roztworze buforowanym o odczynie obojętnym (pH 7,3) z dodatkiem <0,2% metanolu (10% roztwór formaliny).

PRZECHOWYWANIE

BiopSafe® Biopsy Container należy przechowywać w pozycji pionowej w temperaturze od +10°C do +25°C i chronić przed bezpośrednim działaniem promieni słonecznych. Należy także zapewnić odpowiednią wentylację. Produkt należy wykorzystać przed upływem daty ważności.

DATA WAŻNOŚCI

Zapoznaj się z etykietą pojemnika na próbki biopsyjne BiopSafe®. Okres przydatności produktu BiopSafe® Biopsy Container wynosi 2 lata.

ROZMIAR TKANKI LUB MATERIAŁU BIOPSYJNEGO

Pojemnik BiopSafe® Biopsy Container o pojemności 20 ml jest przeznaczony dla próbek o objętości od 1 mm³ do 1 cm³.

Pojemnik BiopSafe® Biopsy Container o pojemności 60 ml jest przeznaczony dla próbek o objętości od 2 mm³ do 3 cm³.

OSTRZEŻENIA I ŚRODKI OSTROŻNOŚCI



- Może wywołać reakcję alergiczną skóry.
- Podejrzewa się, że powoduje wady genetyczne.
- Może powodować raka.
- Przed użyciem zapoznać się ze specjalnymi środkami ostrożności.
- Unikać wdychania oparów i aerozoli.
- Nosić rękawice ochronne oraz środki ochrony oczu i twarzy.
- Jeśli wystąpi podrażnienie skóry lub wysypka, należy zasięgnąć porady medycznej lub zgłosić się do lekarza.
- W przypadku narażenia lub styczności: należy zasięgnąć porady medycznej lub zgłosić się do lekarza.
- Zawartość/pojemniki należy utylizować w lokalnym zakładzie utylizacji odpadów.
- Produkt wyłącznie do użytku profesjonalnego.
- Należy unikać bezpośredniego kontaktu ze znajdującym się w pokrywie roztworem formaldehydu.

UTYLIZACJA

Formaldehyd należy traktować jako odpad niebezpieczny. Pojemnik i jego zawartość należy zutylizować zgodnie z lokalnymi przepisami.

PROCEDURA POBIERANIA PRÓBEK

Nosić medyczne rękawice ochronne (butylowe lub nitylowe) oraz okulary ochronne.

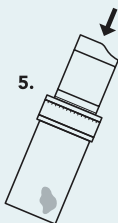
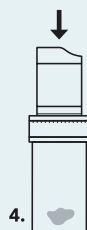
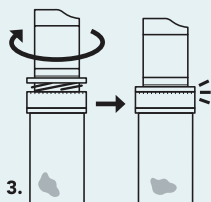
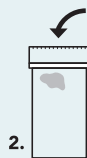
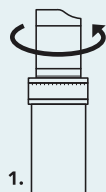
INCYDENTY

Jeżeli BiopSafe® Biopsy Container został przypadkowo aktywowany lub uszkodzony, należy umieścić go w zamkniętym pojemniku i zutylizować zgodnie z lokalnymi przepisami.

W przypadku wystąpienia poważnego incydentu należy poinformować firmę BiopSafe® pod adresem info@biopsafe.com oraz zgłosić wypadek właściwemu organowi w kraju, w którym użytkownik ma swoją siedzibę.

BiopSafe[®] Biopsy Container

SPOSÓB UŻYCIA



1. Przekręć pokrywkę zawierającą formalinę w kierunku przeciwnym do ruchu wskazówek zegara i otwórz pojemnik BiopSafe[®] Biopsy Container.

2. Umieść tkankę w pustym pojemniku.

3. Przekręć pokrywkę zgodnie z ruchem wskazówek zegara aż do jej całkowitego dokręcenia.

UWAGA: MIĘDZY POKRYWĄ A POJEMNIKIEM NIE MOŻE POZOSTAĆ SZCZELINA.

4. Uwolnij formalinę, mocno wciskając górną część pokrywy.

5. Przechyl pojemnik BiopSafe[®] Biopsy Container pod kątem około 45 stopni i potrząśnij nim od 3 do 5 razy do momentu, aż cała formalina zostanie uwolniona z pokrywy. Upewnij się, że tkanka jest w pełni zanurzona w formalinie.

6. Następnie pojemnik BiopSafe[®] Biopsy Container należy opatrzyć etykietą z danymi pacjenta i innymi istotnymi informacjami, zgodnie z lokalnymi procedurami.