

BiopSafe® Biopsy Container

4% formaldeído solução neutra tamponada



BiopSafe ApS
Bygstubben 4
DK-2950 Vedbæk
www.biopsafe.com

INSTRUÇÕES DE UTILIZAÇÃO (20 ml & 60 ml)

O BiopSafe® Biopsy Container é uma sistema de formalina fechado que consiste num recipiente, tampa, matriz, filtro e um líquido de formalina. A formalina está encapsulada na tampa. Após o tecido ter sido adicionado ao recipiente, a tampa é colocada e fechada, e logo em seguida, a formalina é libertada.

The BiopSafe® Biopsy Container é usado manualmente.

UTILIZAÇÃO PRETENDIDA

O BiopSafe® Biopsy Container destina-se a preservar tecido num sistema de formalina fechado.

UTILIZADOR PRETENDIDO

O BiopSafe® Biopsy Container destina-se a ser utilizado por enfermeiros, técnicos de laboratório, ou outro pessoal com formação na utilização de contentores de biópsia.

CONTEÚDO

BiopSafe® Biopsy Container, que contém 4% de formaldeído numa solução neutra tamponada (pH 7,0) com <0,2% de metanol (uma solução de formalina a 10%).

ARMAZENAMENTO

O BiopSafe® Biopsy Container deve ser armazenado verticalmente entre +10°C e +25°C, protegido da luz solar direta e adequadamente ventilado.

Deve ser utilizado antes do prazo de validade.

DATA DE VALIDADE

Consultar o rótulo do recipiente do BiopSafe® Biopsy Container.

O produto BiopSafe® Biopsy Container é produzido com um tempo de prateleira de 2 anos.

TAMANHO DO TECIDO/BIOPSIA

Para o BiopSafe® Biopsy Container de 20 ml, recomendam-se tecidos no intervalo de 1 mm³ a 1 cm³.

Para o BiopSafe® Biopsy Container de 60 ml, recomendam-se tecidos de 2 mm³ a 3 cm³.

AVISOS E PRECAUÇÕES



- Pode provocar uma reação alérgica cutânea.
- Suspeito de causar defeitos genéticos.
- Pode causar cancro.
- Obtenha as instruções especiais antes de uso.
- Evitar respirar os vapores/spray.
- Usar luvas de proteção/proteção ocular/proteção facial.
- Se ocorrer irritação ou erupção cutânea, procure aconselhamento/atenção médica.
- Se exposto ou preocupado: Obtenha aconselhamento/atenção médica.
- Descarte o conteúdo/recipiente numa instalação de eliminação de resíduos local.
- Restrito a utilização profissional.
- Evitar o contacto direto com a solução de formaldeído contida na tampa.

DESCARTE

O formaldeído deve ser considerado como um resíduo perigoso. Descarte o conteúdo/recipiente de acordo com os regulamentos locais.

PROCEDIMENTO PARA AMOSTRAGEM

Use luvas médicas de proteção (de butilo ou nitrilo) e proteção ocular.

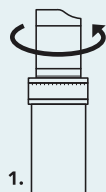
INCIDENTES

No caso de o recipiente do BiopSafe® Biopsy Container ter sido ativado ou quebrado acidentalmente, coloque-o num recipiente fechado e descarte-o de acordo com os regulamentos locais.

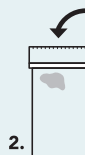
Caso ocorra um incidente grave, este deve ser comunicado à BiopSafe® em info@biopsafe.com, bem como à autoridade competente do país onde o utilizador está estabelecido.

BiopSafe[®] Biopsy Container

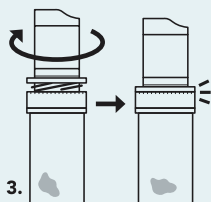
PROCEDIMENTO



1. Gire a tampa que contém a formalina no sentido contrário aos ponteiros do relógio e abra o BiopSafe[®] Biopsy Container.

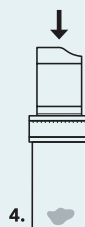


2. Coloque o tecido no recipiente vazio.

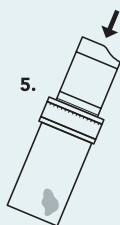


3. Gire a tampa no sentido dos ponteiros do relógio até estar completamente fechada.

NOTE: CERTIFIQUE-SE DE QUE NÃO HÁ ESPAÇO ENTRE A TAMP A E O RECIPIENTE.



4. Liberte a formalina pressionando firmemente a parte superior da tampa.



5. Incline o BiopSafe[®] Biopsy Container num ângulo de aproximadamente 45 graus e agite 3-5 vezes até que toda a formalina tenha sido libertada da tampa. Certifique-se de que o tecido esteja completamente submerso na formalina.



6. De acordo com os procedimentos locais, coloque um rótulo no recipiente de BiopSafe[®] Biopsy Container com os dados do paciente e outras informações relevantes.