

# BiopSafe® Biopsy Container

4 % neutrálny tlmivý roztok formaldehydu



BiopSafe ApS  
Bygstubben 4  
DK-2950 Vedbæk  
www.biopsafe.com

## NÁVOD NA POUŽITIE (20 ml & 60 ml)

BiopSafe® Biopsy Container je uzavretý formalínový systém, ktorý sa skladá z nádoby, veka, matrice, filtra a formalínovej tekutiny. Formalín je zapuzdrený vo veku. Po pridaní tkaniva do nádoby sa nasadí veko a uzavrie sa; potom sa formalín uvoľní.

BiopSafe® Biopsy Container sa ovláda manuálne.

## ZAMÝŠĽANÉ POUŽITIE

BiopSafe® Biopsy Container je určený na uchovávanie tkaniva v uzavretom formalínovom systéme.

## ZAMÝŠĽANÝ POUŽÍVATEĽ

BiopSafe® Biopsy Container je určený na používanie zdravotníkmi, laboratórnymi technikmi alebo iným personálom vyškoleným na používanie bioptických nádob.

## OBSAH

BiopSafe® Biopsy Container obsahuje 4 % formaldehyd v neutrálnom tlmivom roztoku (pH 7,0) s <0,2 % metanolu (10% roztok formalínu).

## SKLADOVANIE

BiopSafe® Biopsy Container by sa mal skladovať vo zvislej polohe pri teplote od +10 °C do +25 °C, chránený pred priamym slnečným svetlom a s primeraným vetraním. Mal by sa použiť pred dátumom spotreby.

## DÁTUM SPOTREBY

Pozrite si etiketu BiopSafe® Biopsy Container. BiopSafe® Biopsy Container sa vyrába s 2-ročnou trvanlivosťou.

## VELKOSŤ TKANIVA/BIOPSIE

Pre 20 ml nádobu BiopSafe® Biopsy Container sa odporúčajú tkanivá s objemom od 1 mm<sup>3</sup> do 1 cm<sup>3</sup>. Pre 60 ml nádobu BiopSafe® Biopsy Container sa odporúčajú tkanivá s objemom od 2 mm<sup>3</sup> do 3 cm<sup>3</sup>.

## UPOZORNENIA A BEZPEČNOSTNÉ OPATRENIA



- Môže spôsobiť alergickú kožnú reakciu.
- Podozrenie, že spôsobuje genetické defekty.
- Môže spôsobiť rakovinu.
- Pred použitím si vyžiadajte špeciálne pokyny.
- Vyhňte sa vdychovaniu výparov/sprejov.
- Používajte ochranné rukavice/ochranu očí/ochranu tváre.
- Ak sa vyskytne podráždenie kože alebo vyrážka, vyhľadajte lekársku pomoc/starostlivosť.
- Ak ste vystavení riziku alebo máte obavy: Vyhľadajte lekársku pomoc/starostlivosť.
- Obsah/kontajnery zlikvidujte v miestnom zariadení na likvidáciu odpadu.
- Obmedzené na profesionálne použitie.
- Vyhňte sa priamemu kontaktu s roztokom formaldehydu vo veku.

## LIKVIDÁCIA

Formaldehyd sa považuje za nebezpečný odpad. Obsah/kontajner zlikvidujte v súlade s miestnymi predpismi.

## POSTUP ODBERU VZORIEK

Používajte ochranné lekárske rukavice (butylové alebo nitrilové) a ochranu očí.

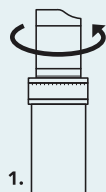
## INCIDENTY

V prípade, že sa nádobka BiopSafe® Biopsy Container neúmyselne aktivovala alebo rozbila, zabezpečte nádobku na biopsiu BiopSafe® Biopsy Container v uzavretej nádobe a zlikvidujte ju v súlade s miestnymi predpismi.

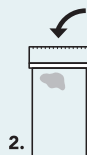
Ak dôjde k závažnému incidentu, je potrebné ho nahlásiť spoločnosti BiopSafe® na info@biopsafe.com, ako aj príslušnému orgánu krajiny, v ktorej má používateľ sídlo.

# BiopSafe<sup>®</sup> Biopsy Container

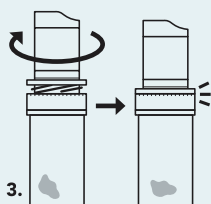
## POSTUP



1. Otočte veko s formalínom proti smeru hodinových ručičiek a otvorte BiopSafe<sup>®</sup> Biopsy Container.

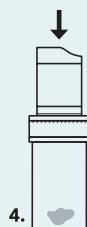


2. Umiestnite tkanivo do prázdnej nádoby.

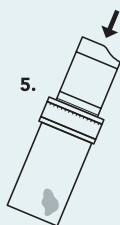


3. Otáčajte vekom v smere hodinových ručičiek, kým sa úplne nezatvorí.

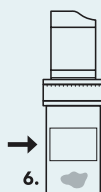
**POZNÁMKA: MEDZI VEKOM A NÁDOBOU NENECHÁVAJTE ŽIADNU MEDZERU.**



4. Uvoľnite formalín silným stlačením hornej časti veka.



5. Nakloňte nádobu BiopSafe<sup>®</sup> Biopsy Container pod uhlom približne 45 stupňov a 3 až 5-krát ňou potraďte, kým sa z veka neuvolní všetok formalín. Uistite sa, že tkanivo je úplne ponorené vo formalíne.



6. Podľa miestnych postupov pridajte na nádobu BiopSafe<sup>®</sup> Biopsy Container štítok s údajmi o pacientovi a ďalšími relevantnými informáciami.