

BiopSafe® Biopsy Container

4% formaldehyd neutral buffrad lösning



BiopSafe ApS
Bygstubben 4
DK-2950 Vedbæk
www.biopsafe.com

BRUKSANVISNING (20 ml & 60 ml)

BiopSafe® Biopsy Container är ett slutet formalinsystem som består av en behållare, ett lock, en matris, ett filter och formalinvätska. Formalinet är inkapslat i locket. Efter att vävnaden lagts i behållaren sätts locket på och stängs, varefter formalinet frigörs.

BiopSafe® Biopsy Container manövreras manuellt.

AVSEDD ANVÄNDNING

BiopSafe® Biopsy Container är avsedd för att konservera vävnad i ett slutet formalinsystem.

AVSEDD ANVÄNDARE

BiopSafe® Biopsy Container är avsedd för att användas av sjuksköterskor, laboratorietekniker eller annan personal som är utbildad i att använda biopsibehållare.

INNEHÅLL

BiopSafe® Biopsy Container innehållande 4 % formaldehyd i en neutral buffrad lösning (pH 7,0) med < 0,2 % metanol (en 10 % formalinlösning).

LAGRING

BiopSafe® Biopsy Container ska förvaras stående i mellan +10 °C och +25 °C, den ska stå skyddad från direkt solljus och med adekvat ventilation.

Bör användas innan utgångsdatum.

SISTA GILTIGHETSDAG

Se etiketten på BiopSafe® Biopsy Container.

BiopSafe® Biopsy Container produceras med en hållbarhetstid på 2 år.

STORLEK PÅ VÄVNAD/BIOPSI

För BiopSafe® Biopsy Container på 20 ml rekommenderas vävnader i intervallet 1 mm³ till 1 cm³.

För BiopSafe® Biopsy Container på 60 ml rekommenderas vävnader i intervallet 2 mm³ till 3 cm³.

VARNINGAR OCH FÖRSIKTIGHETSÅTGÄRDER



- Kan orsaka en allergisk hudreaktion.
- Misstänks kunna orsaka genetiska defekter.
- Kan orsaka cancer.
- Särskilda instruktioner måste erhållas före användning.
- Undvik att andas in ångor/spray.
- Använd skyddshandskar/ögonskydd/ansiktsskydd.
- Kontakta läkare om hudirritation eller hudutslag uppstår.
- Om du har utsatts, eller är orolig: Kontakta läkare för rådgivning.
- Kassera innehåll/behållare i en lokal avfallshanteringsanläggning.
- Begränsad till professionell användning.
- Undvik direktkontakt med lösningen av formaldehyd i locket.

AVFALLSHANtering

Formaldehyd är att betrakta som farligt avfall. Kassera innehåll/behållare i enlighet med lokala bestämmelser.

FÖRFARANDE VID PROVTAGNING

Använd medicinska skyddshandskar (butyl eller nitril) och ögonskydd.

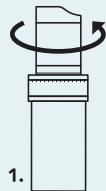
OLYCKOR

Om BiopSafe® Biopsy Container oavsiktligt har aktiverats eller har gått sönder ska biopsibehållaren BiopSafe® förvaras i en sluten behållare och kasseras enligt lokala föreskrifter.

Om en allvarlig olycka inträffat måste den rapporteras till BiopSafe® på info@biopsafe.com samt till den behöriga myndigheten i det land där användaren är verksam.

BiopSafe[®] Biopsy Container

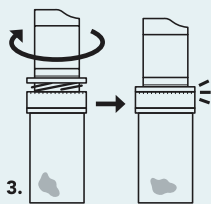
FÖRFARANDE



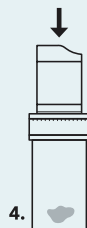
1. Vrid locket som innehåller formalin moturs och öppna BiopSafe[®] Biopsy Container.



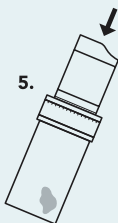
2. Placera vävnaden i den tomma behållaren.



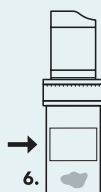
3. Vrid locket medurs tills det är helt stängt.
OBS: LÄMNA INGET MELLANRUM MELLAN LOCK OCH BEHÅLLARE.



4. Frigör formalinet genom att trycka hårt på locketets övre del.



5. Luta BiopSafe[®] Biopsy Container i en cirka 45 gradig vinkel och skaka 3-5 gånger tills allt formalin har frigjorts från locket. Se till att vävnaden är helt nedsänkt i formalin.



6. Enligt lokala rutiner ska en etikett med patientdata och annan relevant information fästas på BiopSafe[®] Biopsy Container.