

# BiopSafe® Biopsy Container

## %4 formaldehit nötr tamponlu Çözelti



BiopSafe ApS  
Bygstubben 4  
DK-2950 Vedbæk  
www.biopsafe.com

### KULLANIM TALİMATI (20 ml & 60 ml)

BiopSafe® Biyopsi Container, bir kap, bir kapak, bir matris, bir filtre ve bir formalin sıvısından oluşan kapalı bir formalin sistemidir. Formalin kapağın içinde kapsüllenmiştir. Doku kaba eklendikten sonra kapak takılır ve kapatılır, ardından formalin serbest bırakılır. BiopSafe® Biyopsi Container manuel olarak çalıştırılır.

### KULLANIM AMACI

BiopSafe® Biopsy Container, dokuyu kapalı bir formalin sistemi içinde korumak için tasarlanmıştır.

### AMAÇLANAN KULLANICI

BiopSafe® Biopsy Container hemşireler, laboratuvar teknisyenleri veya biyopsi kaplarını kullanma konusunda eğitim almış diğer personel tarafından kullanılmak üzere tasarlanmıştır.

### İÇİNDEKİLER

BiopSafe® Biopsy Container, <math>0,2\%</math> metanol (%10 formalin çözeltisi) ile nötr tamponlu bir çözelti (pH 7,0) içinde %4 formaldehit içerir.

### DEPOLAMAK

BiopSafe® Biopsy Container +10°C ile +25°C arasında dik olarak saklanmalı, doğrudan güneş ışığından korunmalı ve yeterince havalandırılmalıdır. Son kullanma tarihinden önce kullanılmalıdır.

### SON KULLANMA TARİHI

BiopSafe® Biopsy Container etiketine bakın. BiopSafe® Biopsy Container 2 yıllık raf ömrüne sahip olarak üretilmektedir.

### DOKU BOYUTU/BİYOPSİ

20 ml BiopSafe® Biopsy Container için 1 mm<sup>3</sup> ile 1 cm<sup>3</sup> aralığındaki dokular tavsiye edilir. 60 ml BiopSafe® Biopsy Container için 2 mm<sup>3</sup> ile 3 cm<sup>3</sup> aralığındaki dokular tavsiye edilir.

### UYARI VE ÖNLEMLER



- Alerjik cilt reaksiyonuna neden olabilir.
- Genetik kusurlara neden olduğundan şüpheleniliyor.
- Kansere neden olabilir.
- Kullanmadan önce özel talimatları okuyun.
- Buharları/spreyleri solumaktan kaçının.
- Koruyucu eldiven/göz koruması/yüz koruması kullanın.
- Ciltte tahriş veya kızarıklık meydana gelirse tıbbi tavsiye/müdahale alın.
- Maruz kalma veya endişe halinde: Tıbbi tavsiye/müdahale alın.
- İçerikleri/kapları yerel atık imha tesisine atın.
- Profesyonel kullanımla sınırlıdır.
- Kapaktaki formaldehit solüsyonuyla doğrudan temastan kaçının.

### İMHA EDİLME SÜRECİ

Formaldehit tehlikeli atık olarak değerlendirilmelidir. İçeriği/kabı yerel düzenlemelere uygun olarak atınız.

### NUMUNE ALMA PROSEDÜRÜ

Koruyucu tıbbi eldiven (Butil veya Nitril) ve göz koruması kullanın.

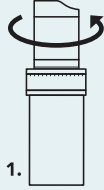
### ETKİNLİKLER

BiopSafe® Biopsy Container'ın istem dışı etkinleştirilmesi veya kırılması durumunda, BiopSafe® Biopsy Container'i kapalı bir kapta emniyete alın ve yerel yönetmeliklere göre atın.

Ciddi bir olay meydana gelirse, bu durum info@biopsafe.com adresinden BiopSafe®'e ve kullanıcının yerleşik olduğu ülkenin yetkili makamına bildirilmelidir.

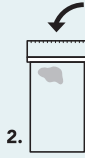
# BiopSafe® Biopsy Container

## PROCEDURE



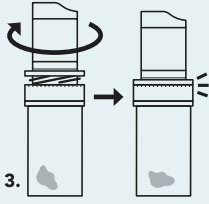
1.

1. Formalin içeren kapağı saat yönünün tersine çevirin ve BiopSafe® Biopsy Container'ı açın.



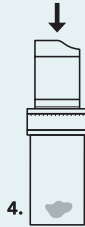
2.

2. Dokuyu boş kaba yerleştiriniz.



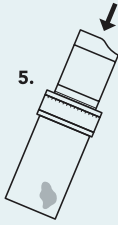
3.

3. Kapağı tamamen kapanana kadar saat yönünde çevirin.  
**NOT: KAPAK İLE KAP ARASINDA BOŞLUK BIRAKMAYIN.**



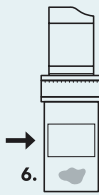
4.

4. Kapağın üst kısmına sıkıca bastırarak formalini serbest bırakın.



5.

5. BiopSafe® Biopsy Container'ı yaklaşık 45 derecelik bir açıyla eğin ve tüm formalin kapaktan çıkana kadar 3-5 kez sallayınız. Dokunun formalin içine tamamen batırıldığından emin olunuz.



6.

6. Yerel prosedürlere göre, BiopSafe® Biopsy Container'ının üzerine hasta verilerini ve diğer ilgili bilgileri içeren bir etiket ekleyiniz.