

BiopSafe® Biopsy Container

4% formaldehydový roztok, neutrální, pufrovaný



BiopSafe ApS
Bygstubben 4
DK-2950 Vedbæk
www.biopsafe.com

NÁVOD K POUŽITÍ (20 ml & 60 ml)

Nádobka na bioptické vzorky BiopSafe® Biopsy Container je uzavřený formalinový systém, který sestává z nádoby, víčka, matrice, filtru a formalinové tekutiny. Formalín je zapouzdřen ve víčku. Po přidání vzorku tkáně do nádoby se víčko nasadí a zašroubuje, načež se uvolní formalín. Nádobka BiopSafe® Biopsy Container se obsluhuje ručně.

ZAMÝŠLENÉ POUŽITÍ

Nádobka BiopSafe® Biopsy Container je určena k uchovávání vzorků tkáně v uzavřeném formalinovém systému.

ZAMÝŠLENÝ UŽIVATEL

Nádobka BiopSafe® Biopsy Container je určena k použití zdravotními sestrami, laboranty nebo jiným personálem vyškoleným v používání nádobek na bioptické vzorky.

OBSAH

Nádobka BiopSafe® Biopsy Container obsahuje 4% formaldehyd v neutrálním pufrovaném roztoku (pH 7,0) s < 0,2% metanolu (10% roztok formalínu).

SKLADOVÁNÍ

Nádobka BiopSafe® Biopsy Container by měla být skladována ve svislé poloze při teplotě +10 °C až +25 °C na dostatečně větraném místě a chráněna před přímým slunečním zářením.

Měla by být použita před uplynutím doby expirace.

DATUM EXPIRACE

Viz štítek na nádobce BiopSafe® Biopsy Container. Nádobky BiopSafe® Biopsy Container se vyrábějí s dvouletou trvanlivostí.

VELIKOST TKÁNĚ / BIOPTICKÉHO VZORKU

Pro 20ml nádobku BiopSafe® Biopsy Container se doporučuje vzorek o velikosti v rozmezí 1 mm³ až 1 cm³. Pro 60ml nádobku BiopSafe® Biopsy Container se doporučuje vzorek o velikosti v rozmezí 2 mm³ až 3 cm³.

UPOZORNĚNÍ A BEZPEČNOSTNÍ OPATŘENÍ



- Může způsobit alergickou kožní reakci.
- Existuje podezření, že způsobuje genetické vady.
- Může způsobit rakovinu.
- Před použitím si přečtěte zvláštní pokyny.
- Vyvarujte se vdechování par/aerosolu.
- Používejte ochranné rukavice / ochranu očí / ochranu obličeje.
- V případě podráždění kůže nebo vyrážky vyhledejte lékařskou pomoc.
- Pokud jste byli látce vystaveni nebo máte obavy: Vyhledejte lékařskou pomoc.
- Obsah/nádobky zlikvidujte v místním zařízení na likvidaci odpadů.
- Omezeno na profesionální použití.
- Vyvarujte se přímého kontaktu s roztokem formaldehydu ve víčku.

LIKVIDACE

Formaldehyd je třeba považovat za nebezpečný odpad. Obsah/nádobku zlikvidujte v souladu s místními předpisy.

POSTUP PŘI ODBĚRU VZORKŮ

Používejte ochranné lékařské rukavice (butyl nebo nitril) a ochranu očí.

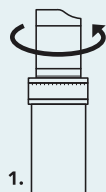
INCIDENTY

V případě, že dojde k neúmyslné aktivaci nebo rozbití nádoby BiopSafe® Biopsy Container, zabezpečte nádobku BiopSafe® Biopsy Container v uzavřené nádobě a zlikvidujte ji v souladu s místními předpisy.

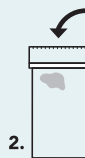
Pokud dojde k závažnému incidentu, musí být nahlášen společnosti BiopSafe® na adrese info@biopsafe.com a příslušnému orgánu země, kde se uživatel nachází.

BiopSafe® Biopsy Container

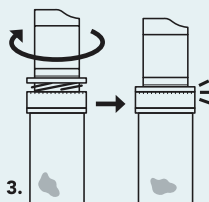
POSTUP



1. Otevřete nádobku BiopSafe® Biopsy Container odšroubováním víčka s formalínem proti směru hodinových ručiček.

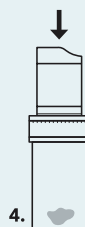


2. Do prázdné nádoby vložte vzorek tkáně.

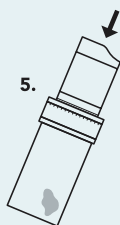


3. Zašroubujte víčko po směru hodinových ručiček, dokud nádobku zcela neuzavřete.

POZNÁMKA: MEZI VÍČKEM A NÁDOBKOU NENECHÁVEJTE ŽÁDNOU MEZERU.



4. Pevným stisknutím horní části víčka uvolněte formalín.



5. Nakloňte nádobku BiopSafe® Biopsy Container přibližně pod úhlem 45 stupňů a 3–5krát s ní zatřeste, dokud se z víčka neuvolní veškerý formalín. Ujistěte se, že vzorek je do formalínu zcela ponořen.



6. V souladu s místními postupy opatřete nádobku BiopSafe® Biopsy Container štítkem s údaji o pacientovi a dalšími důležitými informacemi.