

BiopSafe® Biopsy Container

4% formaldehydi neutraali puskuroitu liuos



BiopSafe ApS
Bygstubben 4
DK-2950 Vedbæk
www.biopsafe.com

KÄYTTÖOHJE (20 ml & 60 ml)

BiopSafe® Biopsy Container on suljettu formaliinijärjestelmä, joka sisältää säiliön, kannen, matriisin, suodattimen ja formaliininesteen. Formaliini on kapseloitu kanteen. Kun kudus on lisätty säiliöön, kansi asetetaan paikalleen ja suljetaan, minkä jälkeen formaliini vapautetaan.

BiopSafe® Biopsy Containeria käytetään manuaalisesti.

KÄYTTÖTARKOITUS

BiopSafe® Biopsy Container on tarkoitettu säilömään kudus suljetussa formaliinijärjestelmässä.

TARKOITETTU KÄYTTÄJÄ

BiopSafe® Biopsy Container on tarkoitettu sairaanhoitajille, laboratorioteknikoille tai muulle biopsia-astioita käyttämään koulutetulle henkilökunnalle.

SISÄLTÖ

BiopSafe® Biopsy Container sisältää 4% formaldehydiä neutraalissa puskuroidussa liuoksessa (pH 7,0), jossa on < 0,2% metanolia (10% formaliiniliuos).

SÄILYTYS

BiopSafe® Biopsy Container tulee säilyttää pystyasennossa 10-25 °C lämpötilassa suoralta auringonvalolta suojattuna ja riittävästi tuuletettuna.

Tulee käyttää ennen viimeistä käyttöpäivää.

VIIMEINEN KÄYTTÖPÄIVÄ

Katso BiopSafe® Biopsy Containerin etiketti.
BiopSafe® Biopsy Container säilyy kaksi vuotta.

KUDOKSEN/BIOPSIAN KOKO

20 ml:n BiopSafe® Biopsy Containerissa suositeltava kudosten koko 1 mm³ - 1 cm³.

60 ml:n BiopSafe® Biopsy Containerissa suositeltava kudosten koko 2 mm³ - 3 cm³.

VAROITUKSET JA VAROTOIMET



- Saattaa aiheuttaa allergisen reaktion iholla.
- Epäillään aiheuttavan perimävaurioita.
- Saattaa aiheuttaa syöpää.
- Lue erityisohjeet ennen käyttöä.
- Vältä höyryjen/suihkeen hengittämistä.
- Käytä suojakäsineitä/suojalaseja/kasvosuojainta.
- Jos ihoärsytystä tai ihottumaa esiintyy, käänny lääkärin puoleen.
- Jos altistut tai epäilet altistumista: Käänny lääkärin puoleen.
- Sisältö/säiliö hävitetään paikallisessa jätehuollossa.
- Vain ammattikäyttöön.
- Vältä suoraa kosketusta kannessa olevaan formaldehydiliuokseen.

HÄVITTÄMINEN

Formaldehydi katsotaan vaaralliseksi jätteeksi. Sisältö/säiliö tulee hävittää paikallisten määräysten mukaisesti.

NÄYTTEENOTTOMENETTELY

Käytä lääketieteellisiä suojakäsineitä (butyyli tai nitrili) sekä suojalaseja.

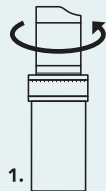
VAARATILANTEET

Jos BiopSafe® Biopsy Container on vahingossa aktivoitu tai se on vaurioitunut, hävitä se suljetussa säiliössä paikallisten määräysten mukaisesti.

Vakavat vaaratilanteet tulee ilmoittaa BiopSafe®-yritykselle osoitteessa info@biopsafe.com sekä käyttäjän maan toimivaltaiselle viranomaiselle.

BiopSafe® Biopsy Container

MENETTELY



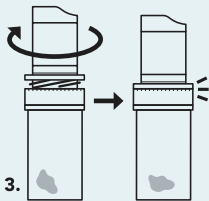
1.

1. Formaliinia sisältävää kantta kierretään vastapäivään ja BiopSafe® Biopsy Container avataan.



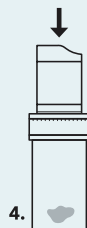
2.

2. Kudos asetetaan tyhjän säiliöön.



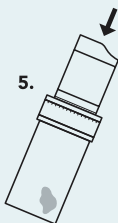
3.

3. Kantta kierretään myötäpäivään, kunnes se on täysin kiinni.
HUOMIO: KANNEN JA SÄILIÖN VÄLIIN EI SAA JÄTTÄÄ RAKOJA.



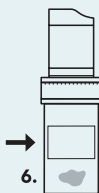
4.

4. Formaliini vapautetaan painamalla kannen yläosaa tiukasti.



5.

5. BiopSafe® Biopsy Container kallistetaan noin 45 asteen kulmaan ja sitä ravistetaan 3-5 kertaa, kunnes formalini on kokonaan vapautunut kannesta. Varmista, että kudos on täysin formaliniin peitossa.



6.

6. Potilastietoja sisältävä etiketti ja muu asiaankuuluva tieto lisätään paikallisten käytäntöjen mukaisesti BiopSafe® Biopsy Containeriin.