

# BiopSafe® Biopsy Container

Формалдеhid неутрални пуферовани раствор 4%



BiopSafe ApS  
Bygstubben 4  
DK-2950 Vedbæk  
www.biopsafe.com

## УПУТСТВО ЗА УПОТРЕБУ (20 мл & 60 мл)

BiopSafe® Biopsy Container је затворени формалински систем који се састоји од посуде, поклопца, матрице, филтера и течности формалина. Формалин је инкапсулиран у поклопцу. Након што се ткиво дода у посуду, поклопац се ставља и затвара; након чега се формалин ослобађа.

BiopSafe® Biopsy Container се управља ручно.

### НАМЕНА

BiopSafe® Biopsy Container је намењена за очување ткива у затвореном систему формалина.

### НАМЕЊЕНО КОРИСНИКУ

BiopSafe® Biopsy Container је намењен да га користе медицинске сестре, лабораторијски техничари или друго особље обучено за коришћење посуде за биопсију.

### САДРЖАЈ

BiopSafe® Biopsy Container који садржи 4% формалдехида у воденом раствору (pH 7.0) са <0.2% метанола (10% раствор формалина).

### СКЛАДИШТЕ

BiopSafe® Biopsy Container се треба чувати у усправном положају између +10° и +25° степени, заштићен од директне сунчеве светлости и у адекватно проветреном простору.

Требало би да се користи пре истека рока трајања.

### ДАТУМ ИСТЕКА

Обратите се етикети BiopSafe® Biopsy Container. BiopSafe® Biopsy Container се производи са роком трајања од 2 године.

### ВЕЛИЧИНА ТКИВА/БИОПСИЈА

За 20 мл BiopSafe® Biopsy Container препоручују се марамице од 1 мм<sup>3</sup> до 1 цм<sup>3</sup>.

За 60 мл BiopSafe® Biopsy Container препоручују се марамице од 2 мм<sup>3</sup> до 3 цм<sup>3</sup>.

## УПОЗОРЕЊЕ И МЕРЕ ПРЕДОСТРОЖНОСТИ



- Може изазвати алергијску реакцију коже.
- Постоји сумња да изазива генетске дефекте.
- Може изазвати рак.
- Прибавите посебна упутства пре употребе.
- Избегавајте удисање испарења/прскања.
- Носите заштитне рукавице/заштиту за очи/заштиту за лице.
- Ако дође до иритације коже или осипа, потражите савет/ помоћ лекара.
- У случају изложености или забринутости: Потражите медицински савет/помоћ.
- Одложите садржај/посуду у локалну депонију за одлагање отпада.
- Само за професионалну употребу.
- Избегавајте директан контакт са раствором формалдехида у поклопцу.

### ОДЛАГАЊЕ

Формалдеhid се сматра опасним отпадом. Одложите садржај/посуду у складу са локалним прописима.

### ПОСТУПАК ЗА УЗИМАЊЕ УЗОРАКА

Носите заштитне медицинске рукавице (бутил или нитрил) и заштиту за очи.

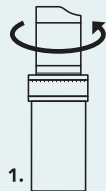
### ИНЦИДЕНТИ

У случају ненамерног активирања или оштећења BiopSafe® Biopsy Container, обезбедите BiopSafe® Biopsy Container у затвореном посуду и одбаците га у складу са локалним прописима.

У случају озбиљног инцидента, неопходно је да се пријави BiopSafe® на [info@biopsafe.com](mailto:info@biopsafe.com), као и надлежном органу земље где корисник има своје седиште.

# BiopSafe® Biopsy Container

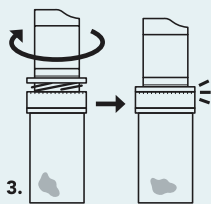
## ПОСТУПАК



1. Одерните поклопац са формалином удесно и отворите BiopSafe® Biopsy Container.

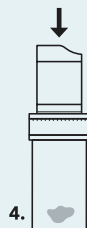


2. Сместите ткиво у празну посуду.

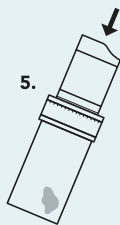


3. Заверните поклопац удесно док се потпуно не затвори.

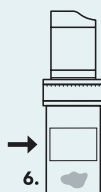
**БЕЛЕШКА: НЕ ОСТАВЉАЈТЕ РАЗМАК ИЗМЕЂУ ПОКЛОПЦА И ПОСУДЕ.**



4. Ослободите формалин притиском на врх поклопца снажно.



5. Нагните BiopSafe® Biopsy Container под углом од отприлике 45 степени и протресите га 3-5 пута док се сав формалин не ослободи из поклопца. Уверите се да је ткиво потпуно потопљено у формалин.



6. Сагласно локалним поступцима, додате етикету са подацима о пацијенту и осталим релевантним информацијама на BiopSafe® Biopsy Container посуду.