

BiopSafe® Biopsy Container

4% formaldehid neutralni puferovani rastvor



BiopSafe ApS
Bygstubben 4
DK-2950 Vedbæk
www.biopsafe.com

UPUTSTVO ZA UPOTREBU (20 ml & 60 ml)

BiopSafe® Biopsy Container je zatvoreni formalinski sistem koji se sastoji od posude, poklopca, matrice, filtera i tečnog formalina. Formalin je inkapsuliran u poklopcu. Nakon što se tkivo doda u posudu, poklopac se stavlja i zatvara; nakon čega se formalin oslobađa. BiopSafe® Biopsy Container se upravlja ručno.

NAMENA

BiopSafe® Biopsy Container je namenjena za očuvanje tkiva u zatvorenom sistemu formalina.

NAMENJENO KORISNIKU

BiopSafe® Biopsy Container je namenjen da ga koriste medicinske sestre, laboratorijski tehničari ili drugo osoblje obučeno za korišćenje posude za biopsiju.

SADRŽAJ

BiopSafe® Biopsy Container koji sadrži 4% formaldehida u vodenom rastvoru sa <7.0% metanola (0.2% rastvor formalina).

SKLADIŠTE

BiopSafe® Biopsy Container se treba čuvati u uspravnom položaju između +10° i +25° stepeni, zaštićen od direktne sunčeve svetlosti i u adekvatno provetrenom prostoru. Trebalo bi da se koristi pre isteka roka trajanja.

DATUM ISTEKA

Obratite se etiketi BiopSafe® Biopsy Container. BiopSafe® Biopsy Container se proizvodi sa rokom trajanja od 2 godine.

VELIČINA TKIVA/BIOPSIJA

Za 20 ml BiopSafe® Biopsy Container preporučuju se maramice od 1 mm³ do 1 cm³.
Za 60 ml BiopSafe® Biopsy Container preporučuju se maramice od 2 mm³ to 3 cm³.

UPOZORENJE I MERE PREDOSTROŽNOSTI



- Može izazvati alergijsku reakciju kože.
- Postoji sumnja da izaziva genetske defekte.
- Može izazvati rak.
- Pribavite posebna uputstva pre upotrebe.
- Izbegavajte udisanje isparenja/prskanja.
- Nosite zaštitne rukavice/zaštitu za oči/zaštitu za lice.
- Ako dođe do iritacije kože ili osipa, potražite savet/pomoć lekara.
- U slučaju izloženosti ili zabrinutosti: Potražite medicinski savet/pomoć.
- Odložite sadržaj/posudu u lokalnu deponiju za odlaganje otpada.
- Samo za profesionalnu upotrebu.
- Izbegavajte direktan kontakt sa rastvorom formaldehida u poklopcu.

ODLAGANJE

Formaldehid se smatra opasnim otpadom. Odložite sadržaj/posudu u skladu sa lokalnim propisima.

POSTUPAK ZA UZIMANJE UZORAKA

Nosite zaštitne medicinske rukavice (butil ili nitril) i zaštitu za oči.

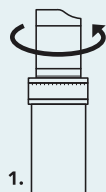
INCIDENTI

U slučaju nenamernog aktiviranja ili oštećenja BiopSafe® Biopsy Container, obezbedite BiopSafe® Biopsy Container u zatvorenom posudu i odbacite ga u skladu sa lokalnim propisima.

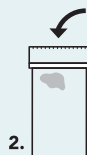
U slučaju ozbiljnog incidenta, neophodno je da se prijavi BiopSafe® Biopsy Container na info@biopsafe.com, kao i nadležnom organu zemlje gde korisnik ima svoje sedište.

BiopSafe® Biopsy Container

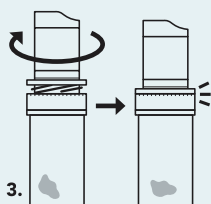
POSTUPAK



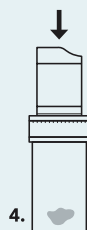
1. Odvrnite poklopac sa formalinom udesno i otvorite BiopSafe® Biopsy Container.



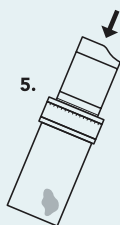
2. Smestite tkivo u praznu posudu.



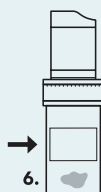
3. Zavrните poklopac udesno dok se potpuno ne zatvori.
BELEŠKA: NE OSTAVLJAJTE RAZMAK IZMEĐU POKLOPCA I POSUDE.



4. Oslobodite formalin pritiskom na vrh poklopca snažno.



5. Nagnite BiopSafe® Biopsy Container pod uglom od otprilike 45 stepeni i protresite ga 3-5 puta dok se sav formalin ne oslobodi iz poklopca. Uverite se da je tkivo potpuno potopljeno u formalin.



6. Saglasno lokalnim postupcima, dodajte etiketu sa podacima o pacijentu i ostalim relevantnim informacijama na BiopSafe® Biopsy Container posudu.